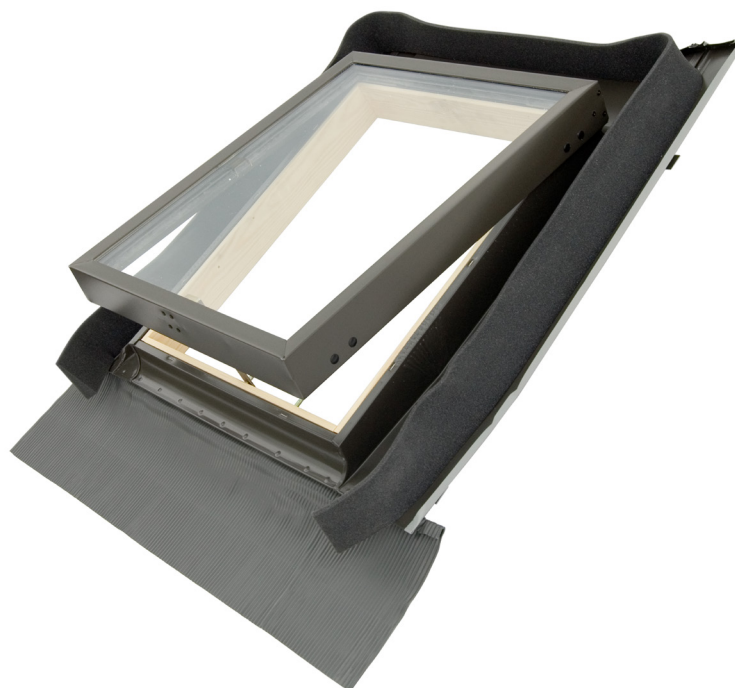


SPECIFICHE TECNICHE

# FLEX

## KFB LUCERNARIO



**2** ANNI DI  
GARANZIA

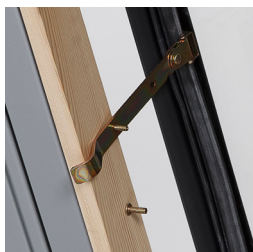
### CARATTERISTICHE

- Scossalina integrata
- Guarnizione tegole in schiuma
- Per tetti con pendenza compresa fra 15° e 60°
- Apertura a libro e a compasso
- Resistente alle intemperie ed ai raggi UV

- Legno di pino essiccato in forno
- Protezione fungicida
- Doppio vetro 14 mm (3-8-3)
- Maniglia cromata con 2 posizioni di ventilazione

### MISURE DISPONIBILI [CM]

<b>KFB 4555</b>	<b>KFB 4573</b>	<b>KFB 4890</b>
45 x 55	45 x 73	48 x 90



[www.dakea.it](http://www.dakea.it)



**CE** 13  
EN 14351-1: 2006  
+A1:2010



Roof windows for **smart professionals**